



# TARCZA WSCHÓD

SZTAB GENERALNY WOJSKA POLSKIEGO

# ZAŁOŻENIA PROGRAMU

<b>Kto:</b>	Zespół międzyresortowy
<b>Co:</b>	Infrastruktura obronna
<b>Gdzie:</b>	700 (500) km granicy
<b>Kiedy:</b>	2024 – 2028
<b>Po co:</b>	Zwiększenie odporności państwa. Odstraszanie i przygotowanie do obrony
<b>Koszt:</b>	około 10 mld zł

# LINIE WYSIŁKU I OCZEKIWANY STAN KOŃCOWY

1. Wzmocnienie zdolności przeciwzaskoczeniowych

2. Ograniczenia mobilności przeciwnika (kontrmobilność)

3. Zapewnienie mobilności dla wojsk własnych

4. Zwiększenie bezpieczeństwa wojsk i ochrona ludności cywilnej

Wzmocniona  
odporność państwa  
Teren przygraniczny  
przygotowany do  
obrony  
i natychmiastowej  
projekcji sił

# WZMOCNIENIE ZDOLNOŚCI PRZECIWXZASKOCZENIOWYCH

**1.**

System wykrywania, ostrzegania i śledzenia

**2.**

Wysunięte bazy operacyjne

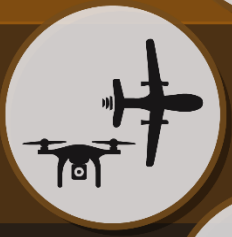
**3.**

Węzły logistyczne

**4.**

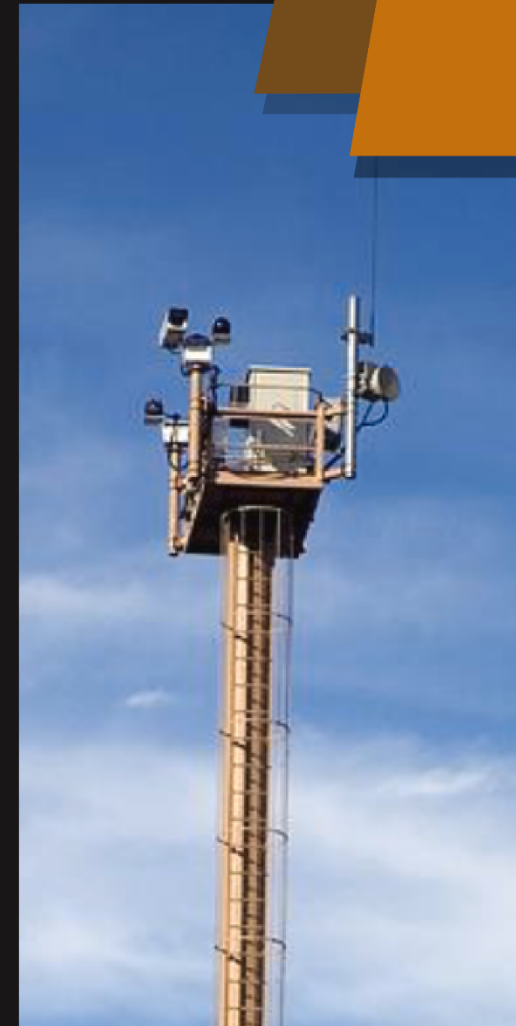
Infrastruktura dla systemów antydronowych

# SYSTEM WYKRYWANIA, OSTRZEGANIA I ŚLEDZENIA /WARSTWY/

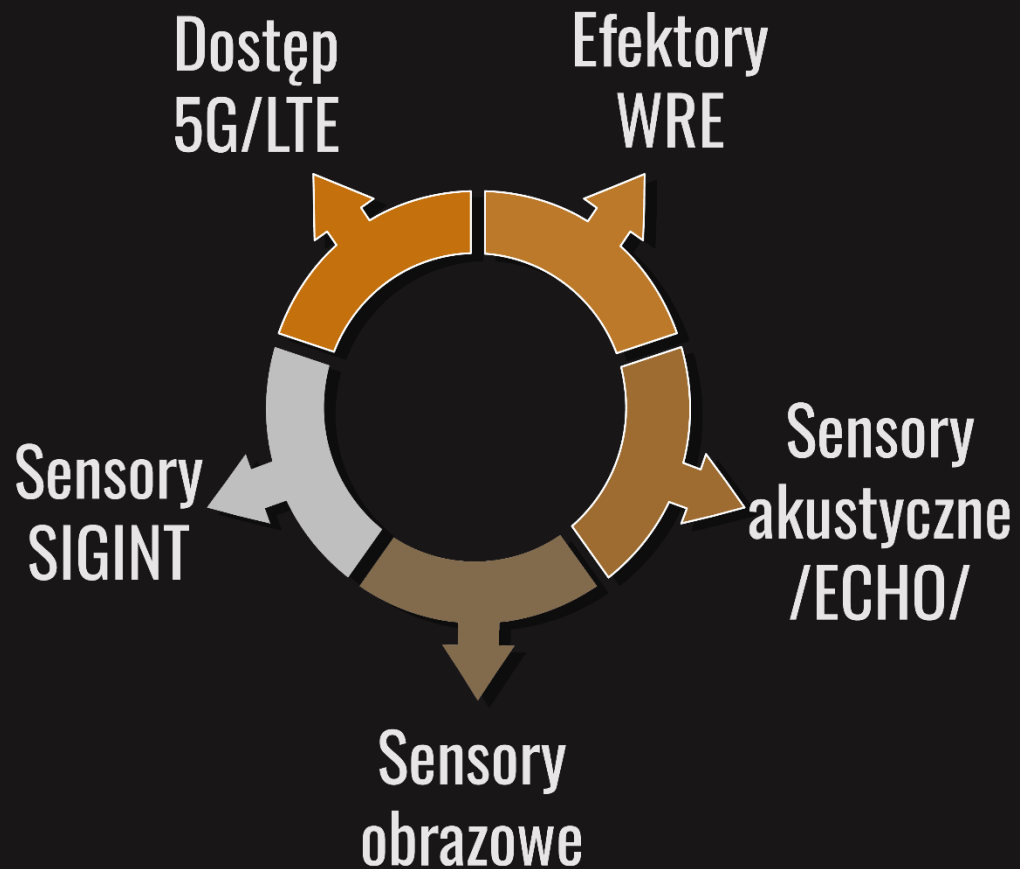


# TAKTYCZNY SYSTEM DOSTĘPU BAZOWEGO SIŁ ZBROJNYCH

1. Sieć stacji bazowych (masztów) rozmieszczonych wzdłuż granicy i centra operacyjne
2. Stacje bazowe - punktami dostępowymi bezpiecznej łączności wojskowej
3. Stacje bazowe - nośnikami sensorów IMINT, SIGINT, akustycznych (system ECHO)
4. Stacje bazowe efektorów WRE
5. Centra operacyjne: analiza danych z sensorów wsparta SI, integracja z systemem rozpoznania, zautomatyzowane programowanie systemów rażenia



# SYSTEM DOSTĘPU BAZOWEGO SIŁ ZBROJNYCH



# PRZECIWDZIAŁANIA MOBILNOŚCI PRZECIWNIKA KONTRMOBILNOŚĆ

1. Rowy przeciwczołgowe, „jeże” żelbetonowe
2. Kamuflety do wysadzania
3. Studzienkowanie dróg
4. Pogłębianie rowów melioracyjnych
5. Adaptacja naturalnych warunków terenowych





# ZWIĘKSZENIE BEZPIECZEŃSTWA WOJSK I OCHRONA LUDNOŚCI

**1.** Ukrycia dla żołnierzy i ludności cywilnej

**2.** Świadczenia osobowe i rzeczowe do rozbudowy fortyfikacyjnej rejonów obrony

**3.** Ukrycia/bunkry na środki rażenia

**4.** Magazyny/bunkry na środki bojowe

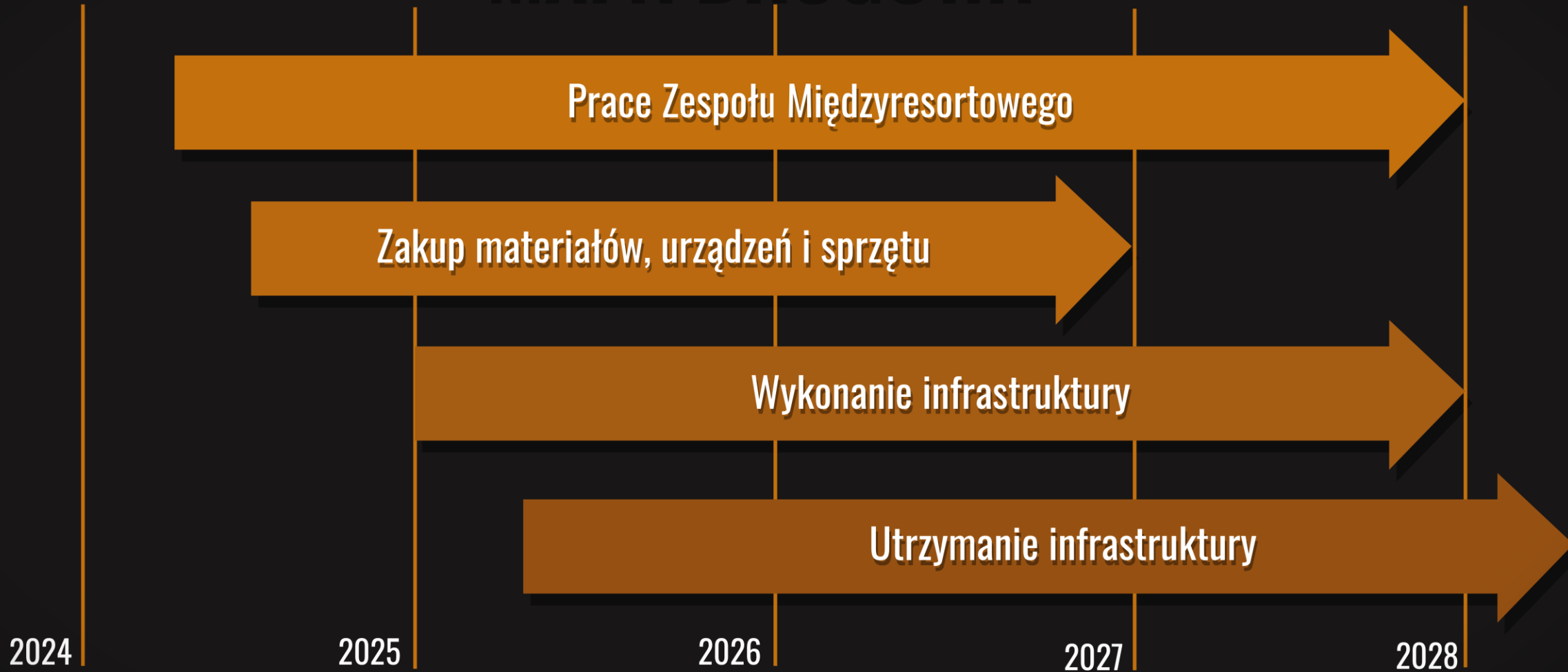


# MOBILNOŚĆ WOJSK WŁASNYCH

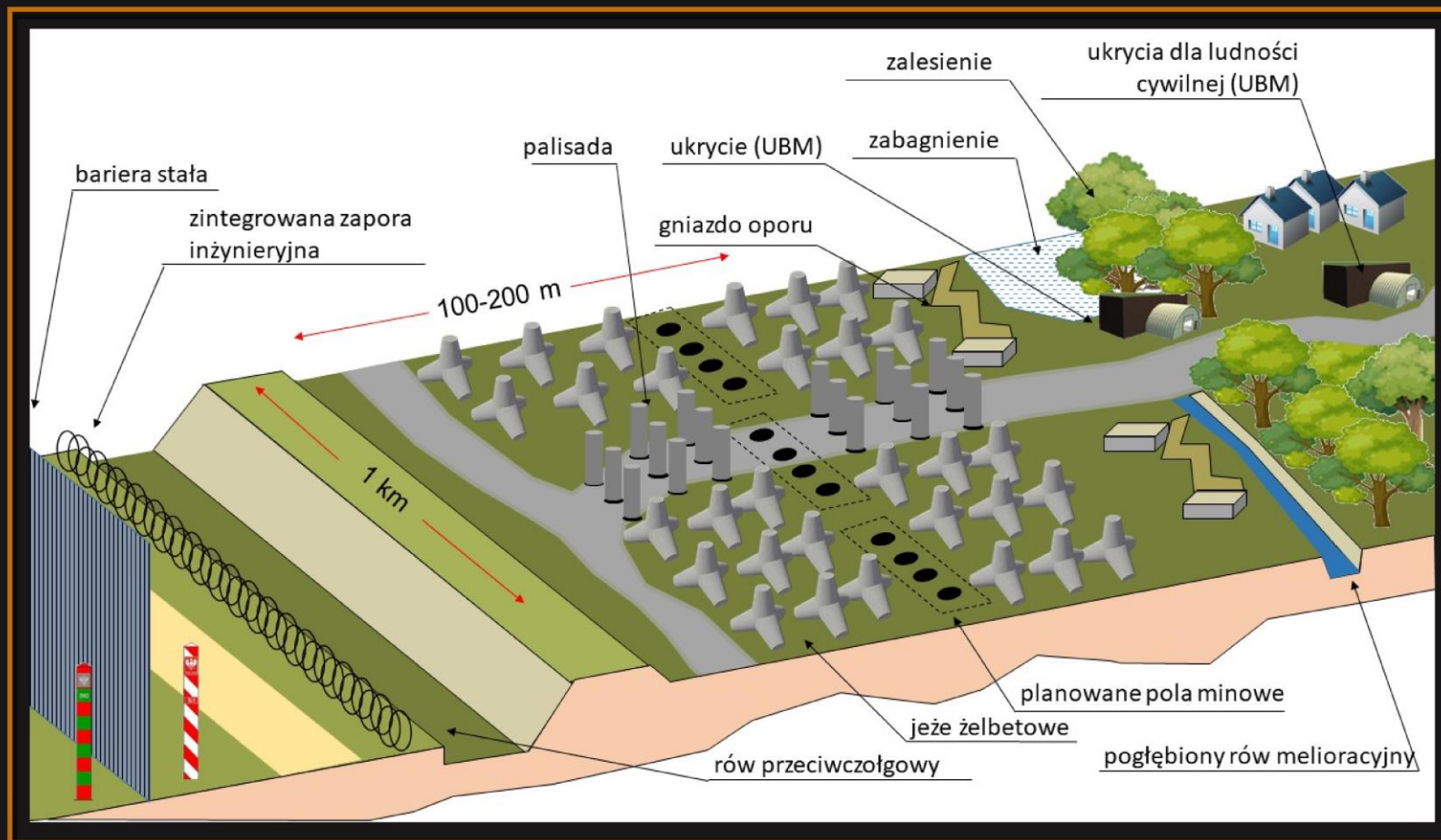
1. Przygotowanie osi przepraw drogowych (umacnianie brzegów, wzmacnianie dróg dojazdowych)
2. Gromadzenie konstrukcji mostowych przy przeszkodach wodnych oraz przygotowanie przyczółków z dojazdami
3. Dostosowanie wybranych obiektów inżynierskich do znacznych obciążeń



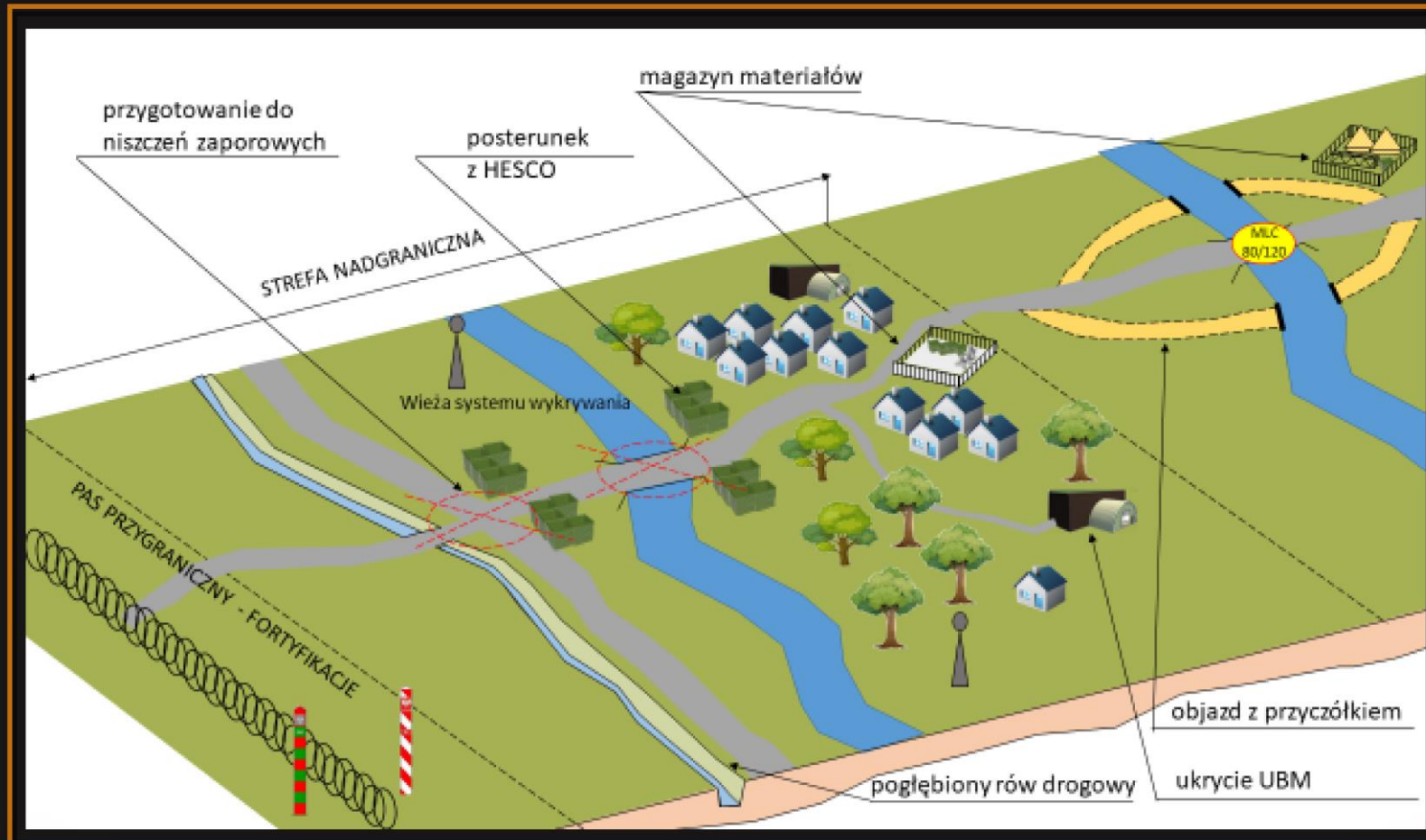
# MAPA DROGOWA



# WIZUALIZACJA Pas przygraniczny



# WIZUALIZACJA Obszar do 50km



# TARCZA WSCHÓD

SZTAB GENERALNY WOJSKA POLSKIEGO

